



AGOFORM®

KUNSTSTOFF-KOMPONENTEN FÜR DIE INDUSTRIE

Mit unseren vielfältigen Fertigungsmöglichkeiten und Projekterfahrungen können wir Lösungen für unterschiedlichste Branchen anbieten. Für die Verkehrstechnik produzieren wir Lösungen für Caravans, Nutzfahrzeuge sowie Bau- und Landmaschinen, für den Garten- und Landschaftsbau produzieren wir verschiedenste Wannen und Behälter. Für Anwendungsfälle in der Elektro- und Medizintechnik, Logistik, Werbung und Dekoration haben wir genauso Lösungen, wie wir Sie mit unseren individuell konstruierten Warenträgern (KLT) bei der Lösung Ihrer Transportaufgaben unterstützen können.

MADE IN
GERMANY



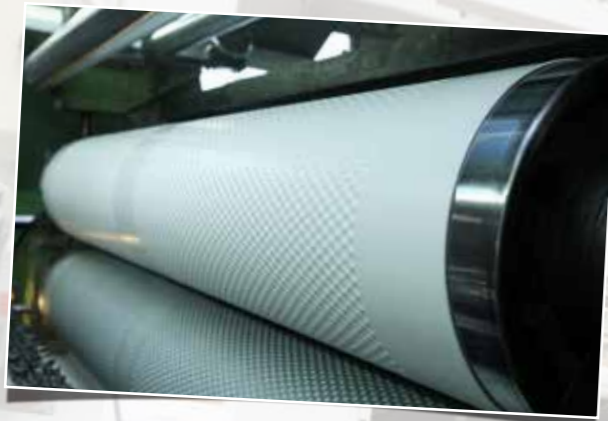
www.agoform.de

Unser Anspruch: Sie sollen sich zu 100% auf uns und unsere Qualität „Made in Germany“ sowie die Verfügbarkeit unserer Produkte verlassen können. Qualität und Zuverlässigkeit haben daher bei AGOFORM den gleichen, hohen Stellenwert. Wir bieten Ihnen eine vollstufige Fertigungstiefe: von der Entwicklung über die Herstellung bis hin zur Veredelung und Logistik inkl. Sicherheits-Bevorratung. Sämtliche Prozesse unterliegen durchgängig unserer Qualitätssicherung als unverzichtbarer Basis für eine gleichbleibend hohe Qualität.



Thermoformung

Unsere Kompetenz in der Thermoformung ist der Kern unseres Unternehmens – seit über 50 Jahren. Mit Hilfe eines modernen – von Umfang und Bandbreite der Spezialisierung her weltweit wahrscheinlich einzigartigen – Maschinenparks produzieren wir entsprechend vielfältige Lösungen für die individuellen Produktanforderungen unserer Kunden.



Plattenextrusion

Bereits seit 1985 extrudieren wir das Ausgangsmaterial für unsere Thermoformprodukte auf unseren eigenen Extrusionsanlagen. Dank langjähriger Erfahrung können wir die vielfältigen Möglichkeiten nutzen, die uns das Extrusionsverfahren hinsichtlich der individuellen Produktgestaltung bietet und sind dabei weitestgehend unabhängig von Halbzeug-Vorlieferanten.



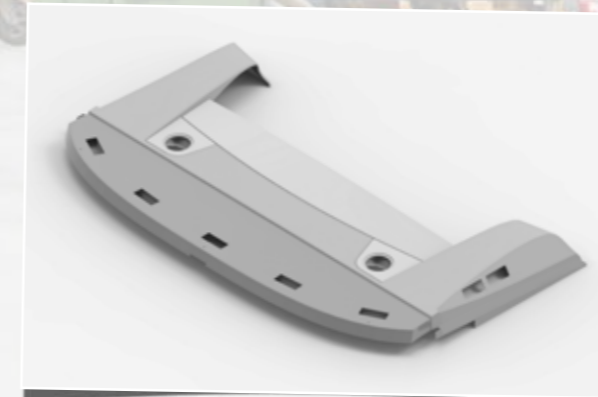
CNC-Bearbeitung

Unser Maschinenpark umfasst auch mehrere CNC-Fräsen mit Tischgrößen bis zu 3000 x 1500 mm bei 5-Achsen-Simultanbearbeitung. Selbstverständlich können wir in unser CAD/CAM-System auch Ihre Geometriedaten (z.B. aus Solid Edge, ProE, CATIA, I-DEAS, IGES, Step, Unigraphics, AutoCAD, Inventor, Solid Works, VRML) einlesen und die von Ihnen gewünschten 3D-Konturbeschnitte vornehmen. Dünne Folien schneiden wir mit modernen, CNC-gesteuerten Freiform-Schneideeinrichtungen (Cutter) auf jede gewünschte Form zu.



Coextrusionstechnik

Durch unsere Mehrschichtextruder können wir verschiedene Materialien unter kaufmännischen und technischen Aspekten des Endprodukts optimal kombinieren. Wählen Sie Ihre Wunschkombination aus unserem großen Portfolio von Polystyrolplatten in den unterschiedlichsten Stärken, Farben, Strukturen und Oberflächendekoren.



Konfektionierung / Baugruppen-Fertigung

Für die weitergehende Veredelung steht uns eine große Bandbreite an Spezialmaschinen zur Verfügung. An über zwanzig Arbeitsplätzen beschäftigen wir uns mit Kleben, Biegen, Prägen, Lochen, Sägen, Kunststoffschweißen und Bedrucken.

NUTZFAHRZEUGE

Höchste Qualitätsstandards und Belastbarkeit sind für den Einsatz von Kunststoffkomponenten in Nutzfahrzeugen obligatorisch. Mit unserer jahrzehntelangen Erfahrung im Bereich der Sonderkomponentengestaltung legen wir bereits bei der Produktentwicklung die Grundlagen für eine optimale Qualität. Dazu zählt auch die Auswahl des geeigneten Materials mit den Aspekten Temperaturbeständigkeit, UV-Beständigkeit und Schlagzähigkeit.



Tür-Innenverkleidung

Das hier gezeigte Beispiel einer Tür-Innenverkleidung für einen Caravan besteht aus insgesamt drei Einzelteilen. Sowohl Innenverkleidung als auch Ablage- und Ticketasche wurden nach Kundenwunsch gestaltet. Diese Türverkleidung wurde aus ABS/ASA hergestellt, das in der Regel in vielen Farben lieferbar ist.



Verkleidung für Baumaschinen

Die verschiedenen Verkleidungsteile für Baumaschinen können aus einem oder mehreren Teilen bestehen und werden vorzugsweise aus ABS/ASA in der gewünschten Farbe gefertigt und einbaufertig bei uns konfektioniert.



Verkleidung und Abdeckungen für Maschinen

Kunststoff-Verkleidungen können sehr vielfältig sein. Wir produzieren deshalb die Verkleidungen und Abdeckungen auch in kleineren Losgrößen passgenau für Ihre Maschine oder Anlage. Dafür setzen wir belastungsfähiges ABS ein und orientieren uns bei der Farbgebung an Ihrer Maschine oder Anlage.

NUTZFAHRZEUGE



CARAVAN

Wohnmobile müssen heute höchste Ansprüche an Design, Funktion und Qualität erfüllen. Mit unseren internen Qualitätsrichtlinien garantieren wir gleichbleibend hohe Qualität – vom Erstmuster bis zur Serienfertigung. Die Wirksamkeit unserer Prozesse lassen wir uns seit 1996 durchgängig in der Zertifizierung durch den TÜV nach aktuell DIN EN ISO 9001:2015 erfolgreich bestätigen. Nutzen Sie in der Entwicklungsphase auch unsere Designkompetenz und lassen Sie sich von unseren Möglichkeiten der Oberflächengestaltung von Sichtteilen inspirieren.



Armaturenbrett

Ein Armaturenbrett ist auf das jeweilige Caravan-Modell passgenau zugeschnitten und besteht in dem hier dargestellten Beispiel aus ABS/TPU und insgesamt sieben Einzelteilen. Die Einzelkomponenten, u.a. der Grundkörper, die Lüftungskanäle und Lautsprecherabdeckungen, werden nach der Produktion anhand Ihrer Vorgaben konfektioniert.



Heckleuchenträger

Der Heckleuchenträger wird entsprechend Ihrer Designvorgaben gestaltet. Der Träger in diesem Beispiel besteht aus zwei Teilen, dem Grundkörper und der Halteleiste, die nach der Produktion bei uns konfektioniert werden können. Ein typisches Material für diese Komponente ist ABS/PMMA, welches in dem von Ihnen gewünschten Farbton extrudiert wird.



3. Bremsleuchte

Eine 3. Bremsleuchte ist hauptsächlich für den amerikanischen Markt von Bedeutung, da diese bei Überbreite von Caravans gesetzlich vorgeschrieben ist. Die hier beispielhaft gezeigte Halterung produzieren wir in ABS/PMMA nach Ihren Vorgaben.

CARAVAN



WARENTRÄGER

Warenträger aus Kunststoff eignen sich ideal für den Transport und die Lagerung Ihrer Werkstücke. Wir produzieren seit vielen Jahren neben Ein- und Mehrwegtrays für Elektroplatinen und anderen Kleinteilen auch Warenträger für Getriebegehäuse und komplette Achsen. Auch elektrisch leitfähige Trays inkl. Prüfprotokoll können Sie bei uns erhalten.



Einwegtray

Ein Einwegtray wird häufig zur Lagerung und weltweitem Versand elektronischer Komponenten eingesetzt. Größe und Aufteilung der Fächer sowie ggfs. Drehstapelbarkeit werden dabei individuell konstruiert und garantieren somit einen sicheren Transport und die Automatisierbarkeit der Bestückung und Entnahme.



Außer in standardmäßigem Schwarz können wir Trays neben anderen Farben auch in transparentem A-PET HQ fertigen. Dies ermöglicht auch im gestapelten Zustand einen schnellen Überblick über den Inhalt.



Mehrwegtray

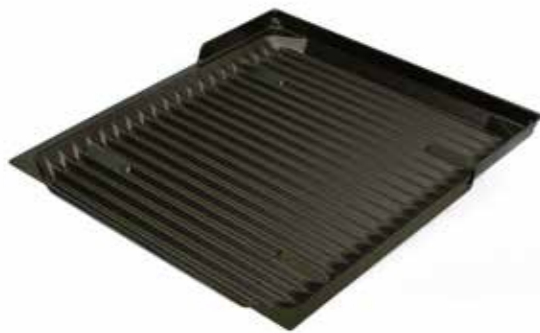
Dieses beispielhafte Tray ist zur mehrmaligen Verwendung geeignet und für den Transport von Leiterplatten entwickelt worden. Als Material wurde PS-ESD verwendet.

WARENTRÄGER



WARENPRÄSENTATION

In der Lebensmittelindustrie und im Handel gelten besondere Regeln für Umverpackungen und Warenpräsentation. Spezielle Anforderungen, wie die Eignung für Lebensmittelkontakt oder extreme Belastungen bei hohen und tiefen Temperaturen berücksichtigen wir ebenso wie Anforderungen an Haltbarkeit und ansprechendes Design. Aufgrund unserer unterschiedlichen Kunststoffkompetenzen decken wir hier sämtliche Sonderanforderungsbereiche nachweislich und sicher ab.



Flache Wanne für Backwaren

Ein bekanntes Produkt der Warenpräsentation ist die Wanne für Backwaren, die z.B. in Supermärkten zum Einsatz kommt. Wir entwickeln Geometrie und Design nach Ihren Anforderungen und produzieren die Wannen FDA-konform in ABS.



Wanne für Backwaren in Glanzoptik

Neben der Farbgebung können wir auch den Glanzgrad nach Ihren Wünschen einstellen.



Tiefe Wanne für Backwaren

Für die funktionalen Anforderungen an das Produkt erhalten Sie von uns Lösungsvorschläge. Im abgebildeten Beispiel wurde in die Wanne Schlitze eingebracht, um Backwarenkrümel einfacher entfernen zu können. Auch diese Wanne produzieren wir lebensmittelecht.



„MADE IN GERMANY“ BY AGOFORM

Seit 1928 ist AGOFORM starker Partner der Industrie. Design-Kompetenz, Prozess-Know-how sowie hohe Flexibilität und Qualitätssicherheit im Produktionsprozess garantieren zeitlose und individuelle Lösungen für Ihr Unternehmen und Ihre Anforderungen. Vertrauen Sie auf unsere Innovationskraft und Leistungsvielfalt, denn wir liefern Ihnen das gewisse Extra für Ihre Kunden – weltweit.

Individualität + Flexibilität

Bei uns gibt es weder anonyme Massenprodukte noch Standard-Katalogartikel. Wir richten uns nach Ihren Wünschen und fertigen ausschließlich auftragsbezogen. Selbst wenn Sie sich einen Artikel aus unserem umfangreichen Sortiment von Besteckeinsätzen oder Antirutschmatten ausgesucht haben, wird dieser nach Ihren individuellen Maßvorgaben gefertigt. Selbstverständlich ist es auch möglich, dass wir für Kunden, zu denen wir eine intensive Beziehung aufgebaut haben, fertig verpackte Artikel am Lager bevorraten, um sie just-in-time anliefern zu können.



Innovation

Gegründet 1928, konzentrieren wir uns seit 1956 auf die Entwicklung und Produktion von Thermoformteilen. Bei AGOFORM entstehen Innovationen, die über Jahrzehnte Bestand haben und gleichzeitig kontinuierlich weiterentwickelt werden. 1956 haben wir den ersten Besteckeinsatz aus Kunststoff entwickelt und im Markt eingeführt. Seit 1985 produzieren wir Möbelfronten mit verschiedensten Dekor-Oberflächen, von Holz bis Edelstahl. 1994 folgte die Antirutschmatte auf Polystyrol-Basis. In Partnerschaft mit unseren Kunden arbeiten wir täglich an den kleinen und großen Innovationen für die Produkte von heute und morgen.

Tradition

Wir sind „bodenständige Ostwestfalen“. Seit 1970 hat unser Unternehmen seinen Sitz in der Gewerbestraße in Löhne. Hier fühlen wir uns wohl. Unsere Mitarbeiter mit überwiegend jahrzehntelanger Betriebszugehörigkeit kommen aus der Region und sind teilweise schon in der 2. Generation im Unternehmen tätig. Wir fühlen uns dem Qualitätsanspruch, für den „Made in Germany“ steht, verpflichtet. Wir produzieren ausschließlich in Löhne, im Herzen Ostwestfalens und damit im Zentrum Deutschlands. Vielen unserer Kunden und Lieferanten sind wir schon über mehrere Jahrzehnte ein verlässlicher Partner.



Qualität

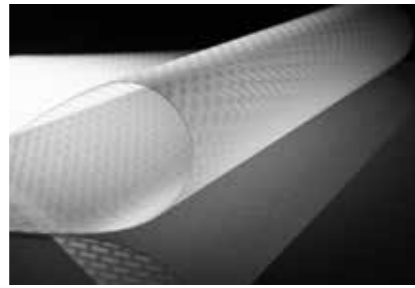
Seit 1996 sind wir nach der europäischen Qualitätsnorm DIN EN ISO 9001 zertifiziert, inzwischen selbstverständlich nach ihrer aktuellen Form, der DIN EN ISO 9001:2015. Unser Qualitätsanspruch beschränkt sich jedoch nicht nur auf die Einhaltung der gesetzlichen Vorschriften und ergänzenden Normen, erfolgreiche Auditierungen durch den TÜV Nord sowie das Einwirken auf die Verbesserung des Qualitätsstandards bei unseren Lieferanten. Seit vielen Jahren haben wir ein umfangreiches CAQ-System im Einsatz, mit dem wir unsere ergänzenden Stichprobenprüfungen dokumentieren und unsere Qualitätssicherung statistisch validieren.

Nachhaltigkeit

Wir fühlen uns dem Umweltschutz verpflichtet. Viele unserer Produkte basieren auf dem Rohstoff Polystyrol (PS). Die von uns eingesetzten PS-Typen sind für den Kontakt mit Lebensmitteln zugelassen. Polystyrol hat die umweltschonende Eigenschaft, mehrfach wiederverwertbar zu sein, ohne dass sich die Materialeigenschaften verschlechtern. Durch unsere hohe Fertigungstiefe können wir bereits seit Jahrzehnten die unvermeidlich anfallenden Abfallprodukte (z.B. Randabschnitte) innerbetrieblich sammeln und sortenrein ohne Qualitätsverlust recyceln. Zusätzlich achten wir auch auf die möglichst effiziente Nutzung der zur Produktion unserer Artikel eingesetzten Energie. So nutzen wir beispielsweise die im Produktionsprozess entstehende Wärmeenergie zur Heizung unserer Gebäude. Nicht zuletzt reduzieren wir den CO²-Fußabdruck unserer Produkte, in dem wir 100% unseres Strombedarfs mit zertifiziertem Ökostrom decken.

Internationalität

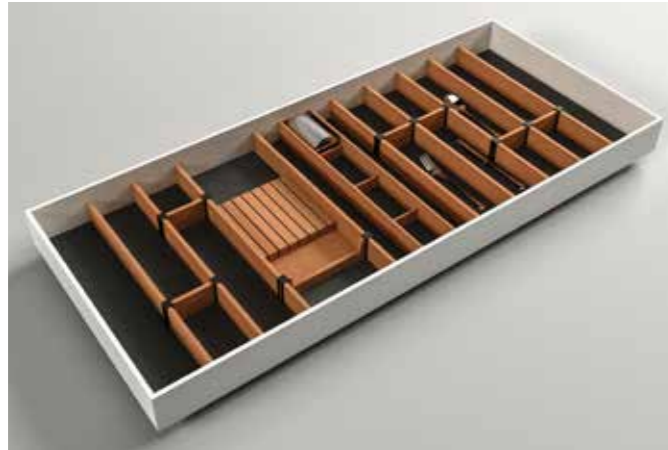
Wir beliefern unsere Kunden in über 60 Ländern auf der ganzen Welt. Aufgrund unserer langjährigen Erfahrung – von der Kommunikation mit modernen Medien, wie z.B. Skype, über versandgerechte Verpackung bis zu landesspezifischen Zollformalitäten – können wir Sie nicht nur verbindlich und termingerecht, sondern auch kostenbewusst weltweit zuverlässig beliefern.



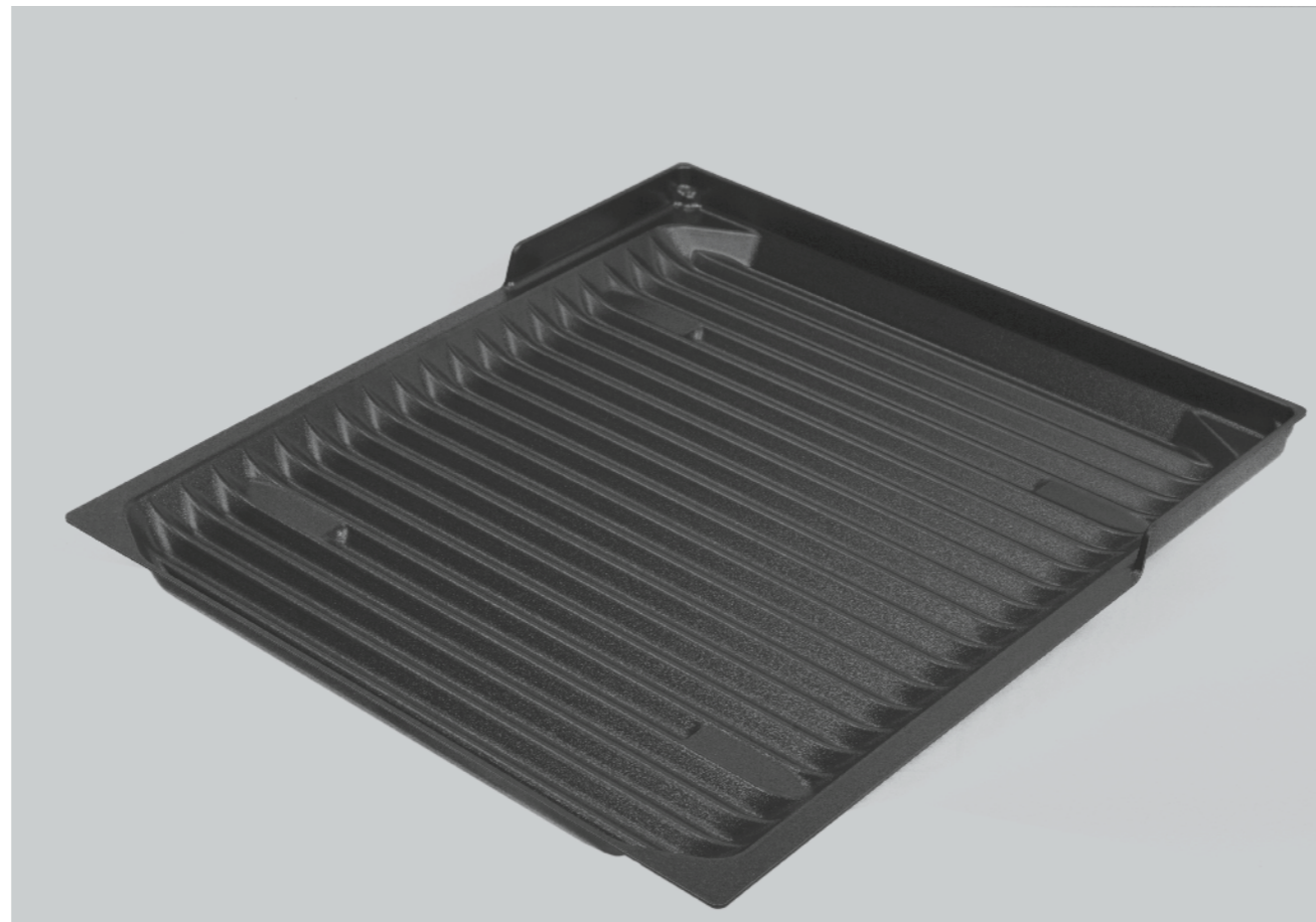
maßgenau



formschön



individuell



Temperatur- &
UV-Beständig

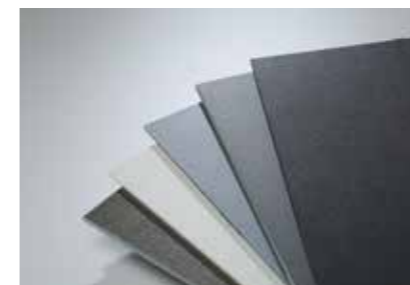


ISO-zertifiziert



mit Erfahrung &
Know-how

Für anspruchsvolle
Produkte





AGOFORM®

AGOFORM GmbH
Gewerbestr. 27
32584 Löhne

+49 5731 7800-0
+49 5731 7800-90
www.agoform.de
info@agoform.de